

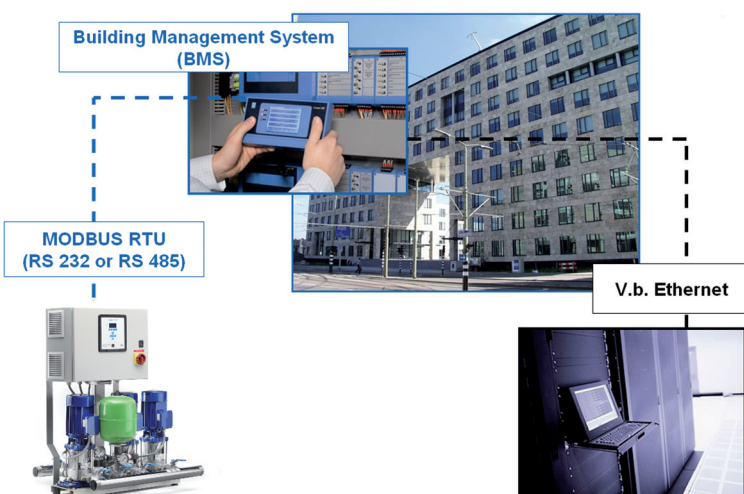
ModBus®

Geavanceerd communiceren

Staat uw pompsysteem op grote afstand, of wilt u uw pompinstallatie net als al uw andere installaties centraal beheren? Dan is het praktisch om via uw GebouwBeheerSysteem te kunnen communiceren met uw pompsysteem. Via een nieuwe ModBus-applicatie van Duijvelaar Pompen wordt alle informatie van de Megacontrol uitgelezen, zodat uw pompinstallatie eenvoudig kan worden beheerd en aangestuurd door een GebouwBeheerSysteem.

De ModBus-applicatie communiceert de volgende informatie:

- Systeemdruk
- Pompstatus
- Actuele systeem- en pompbelasting
- Toevoerdruk
- Omgevingstemperatuur in drukverhogingsruimte
- Gegevens van de WaterStroomDetector
- Actuele storingen



De ModBus-applicatie is beschikbaar als optie op alle nieuwe installaties met een Megacontrol III, maar is ook op alle bestaande installaties met een Megacontrol II toe te passen.

Technische specificaties ModBus RTU:

Aansluitspanning: 9-24 V DC/AC

Ingangen:

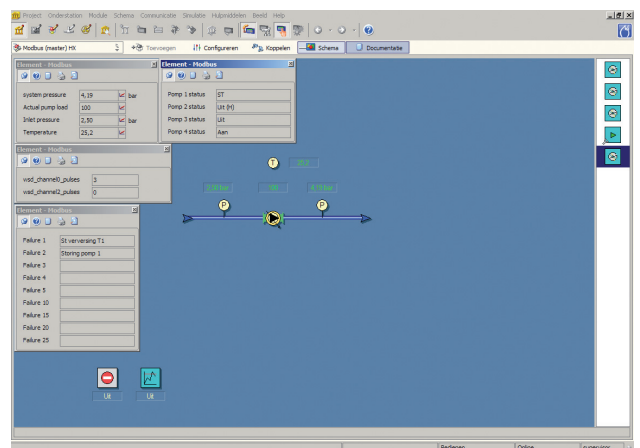
- USB-aansluiting voor communicatie met de MC-III
- DB - 9 aansluiting voor communicatie met de MC-II

Uitgangen:

- RS-485 / ModBus output
2 schroefaansluitingen
- RS-232 / ModBus output
DB - 9 aansluiting

8 Dip switches

- Voor instellen slave address



duijvelaar pompen

duijvelaar pompen
postbus 28
2400 AA Alphen aan den Rijn (NL)

t (0172) 48 83 88
f (0172) 46 89 20

dp@dp.nl
www.dp.nl



www.dp.nl